



NANO CARBON



HIGHEST CYCLICALITY



FAST CHARGE CAPABILITY

СВИНЦОВО-УГЛЕРОДНЫЕ АККУМУЛЯТОРНЫЕ БАТАРЕИ

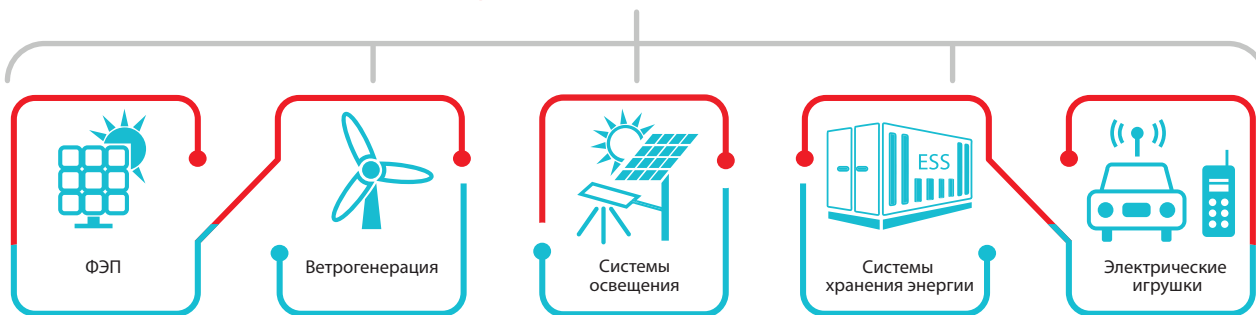
VRC 12-70



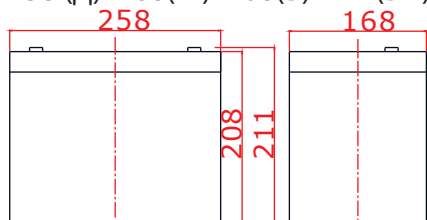
ОСНОВНЫЕ ПРЕИМУЩЕСТВА

- Отрицательная пластина из свинцово-углеродного композита, что улучшает характеристики батареи.
- Длительный срок службы, отличная способность восстановления после глубокого разряда.
- Возможность заряда повышенным током.
- Возможность мгновенного высокотоккового разряда.
- Высокая производительность при высоких и низких температурах.
- Технология прецизионной герметизации.

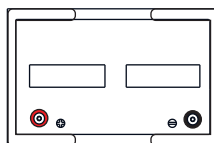
СФЕРЫ ПРИМЕНЕНИЯ



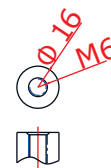
258 (Д)х168(Ш)х208(В)х211(ВП)



РАЗМЕРЫ



ТЕРМИНАЛЫ ПОД БОЛТ: М6



Номинальное напряжение	Номинальная ёмкость (10HR)	Размеры				Вес ±2%	Внутреннее сопротивление (в заряженном виде)	Клеммы
		Д	Ш	В	ПВ			
12В	70Ач	258±2мм	168±2мм	208±2мм	211±2мм	22.5 кг	≈7.00 мΩ	M6

СПЕЦИФИКАЦИЯ

Номинальная ёмкость

10-ти часовой разряд (7.0A to 10.8V)	70.0 Ач
3-ти часовой разряд (19.0A to 10.8V)	57.0 Ач
1 часовой разряд (46.3A to 10.5 V)	46.3 Ач

Диапазон рабочих температур

Разряд	-20 ~ -60 °C
Хранение	-20 ~ -50 °C
Заряд	-20 ~ -50 °C

Зависимость ёмкости от температуры

40°C(104°F)	102%
25°C(77°F)	100%
0°C(32°F)	85%

Максимальный ток заряда 21.0А (рекомендуемый 7.0-14.0А)

Циклический режим

Напряжение заряда в циклическом режиме 14.40 до 15.00 В при 25 °
Коэффициент температурной компенсации зарядного напряжения -30 мВ / °C

Буферный режим

Напряжение заряда в циклическом режиме 13.50 до 13.80 В при 25 °
Коэффициент температурной компенсации зарядного напряжения -18 мВ / °C

Максимальный ток разряда 840А (5 СЕК)

Саморазряд - не более 3% в месяц при 25°C

ПРИМЕЧАНИЕ: Аккумулятор необходимо зарядить по истечении 6 месяцев хранения, в противном случае в результате сульфатации может произойти необратимая потеря емкости.

Разряд постоянным током (Ампер, 25°C)

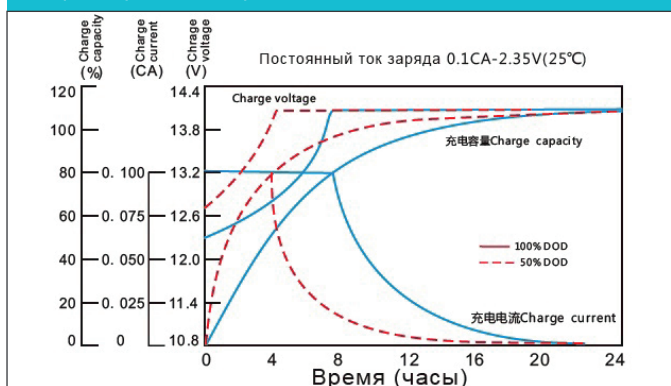
Кон. напр./ Время	5 мин	15 мин	30 мин	1 ч	2 ч	3 ч	5 ч	8 ч	10 ч	20 ч
1.60В	252	134	81.4	47.6	27.3	19.8	13.3	8.73	7.35	3.86
1.65В	244	130	80.0	47.3	27.2	19.6	13.2	8.66	7.28	3.84
1.70В	234	127	78.6	47.0	27.0	19.3	13.0	8.59	7.21	3.82
1.75В	215	123	77.9	46.3	26.5	19.1	12.9	8.52	7.14	3.80
1.80В	193	115	74.6	45.1	26.1	19.0	12.5	8.45	7.00	3.78
1.85В	172	102	68.0	41.8	24.7	17.9	11.9	8.10	6.86	3.72

Разряд постоянной мощностью (Ватт/эл-т, 25°C)

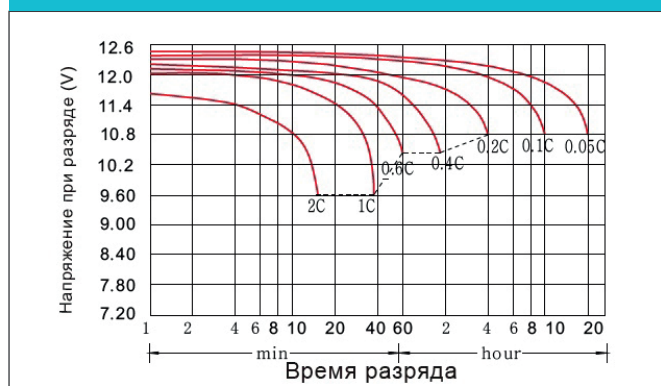
Кон. напр./ Время	5 мин	15 мин	30 мин	1 ч	2 ч	3 ч	5 ч	8 ч	10 ч	20 ч
1.60В	422	236	147	90.0	51.6	37.7	25.2	17.0	14.1	7.64
1.65В	406	232	146	89.3	51.5	37.2	25.1	16.8	14.0	7.60
1.70В	404	229	146	88.6	51.3	37.0	24.9	16.8	13.9	7.56
1.75В	376	227	145	87.9	51.0	36.8	24.7	16.6	13.7	7.53
1.80В	346	215	142	87.2	50.9	36.7	24.5	16.5	13.6	7.49
1.85В	309	192	130	81.0	48.6	34.9	23.3	15.9	13.4	7.42

Производитель оставляет за собой право вносить изменения.

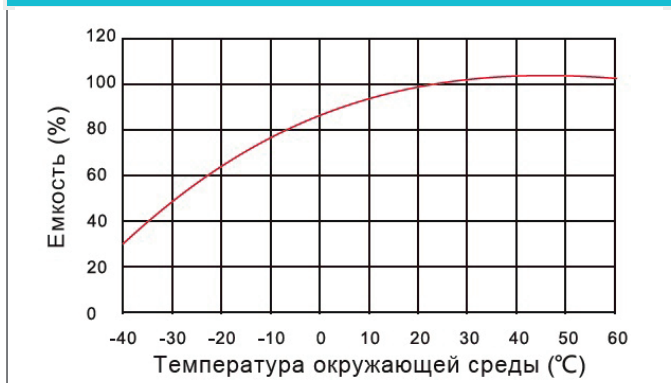
Характеристики заряда



Характеристики разряда (25°C)



Влияние температуры на емкость



Влияние глубины разряда на срок службы



Кривые саморазряда



Кривые зависимости напряжения холостого хода от емкости

