



NANO
CARBON



HIGHEST
CYCLICALITY



FAST CHARGE
CAPABILITY

СВИНЦОВО-УГЛЕРОДНЫЕ АККУМУЛЯТОРНЫЕ БАТАРЕИ

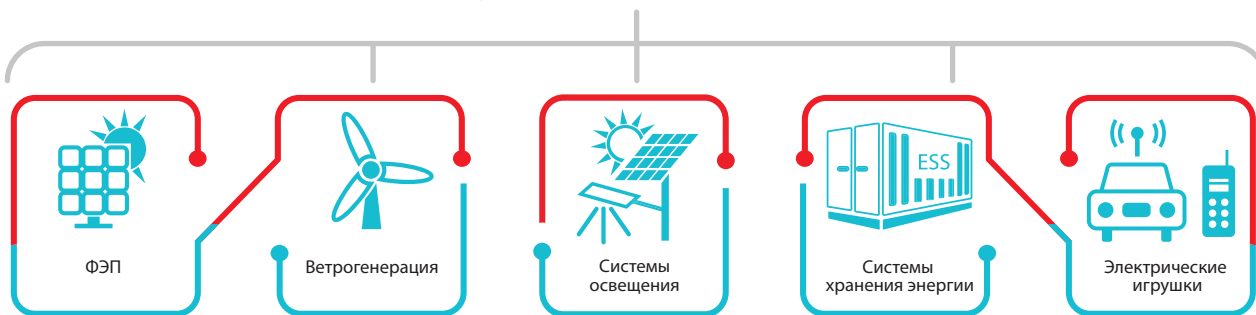
VRC 12-90



ОСНОВНЫЕ ПРЕИМУЩЕСТВА

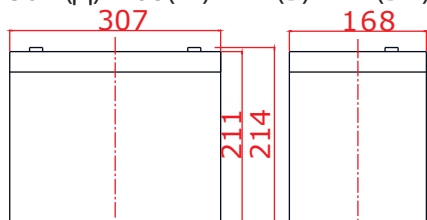
- Отрицательная пластина из свинцово-углеродного композита, что улучшает характеристики батареи.
- Длительный срок службы, отличная способность восстановления после глубокого разряда.
- Возможность заряда повышенным током.
- Возможность мгновенного высокотоккового разряда.
- Высокая производительность при высоких и низких температурах.
- Технология прецизионной герметизации.

СФЕРЫ ПРИМЕНЕНИЯ

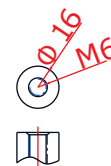
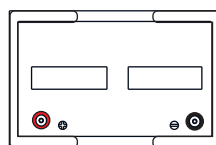


РАЗМЕРЫ

307 (Д)х168(Ш)х211(В)х214(ВП)



ТЕРМИНАЛЫ ПОД БОЛТ: М6



Номинальное напряжение	Номинальная ёмкость (10HR)	Размеры				Вес ±2%	Внутреннее сопротивление (в заряженном виде)	Клеммы
		Д	Ш	В	ПВ			
12В	90Ач	307±2мм	168±2мм	211±2мм	214±2мм	28.5 кг	≈5.20 мΩ	М6

СПЕЦИФИКАЦИЯ

Номинальная ёмкость

10-ти часовой разряд (9.0А to 10.8V)	90.0 Ач
3-ти часовой разряд (24.4А to 10.8V)	73.2 Ач
1 часовой разряд (59.5А to 10.5 V)	59.5 Ач

Диапазон рабочих температур

Разряд	-20 ~60 °С
Хранение	-20 ~50 °С
Заряд	-20 ~50 °С

Зависимость ёмкости от температуры

40°С(104°F)	102%
25°С(77°F)	100%
0°С(32°F)	85%

Максимальный ток заряда 27.0А (рекомендуемый 9.0-18.0А)

Циклический режим

Напряжение заряда в циклическом режиме 14.40 до 15.00 В при 25 °
Коэффициент температурной компенсации зарядного напряжения -30 мВ / °С

Буферный режим

Напряжение заряда в циклическом режиме 13.50 до 13.80 В при 25 °
Коэффициент температурной компенсации зарядного напряжения -18 мВ / °С

Максимальный ток разряда 1080А (5 СЕК)

Саморазряд - не более 3% в месяц при 25°С

ПРИМЕЧАНИЕ: Аккумулятор необходимо зарядить по истечении 6 месяцев хранения, в противном случае в результате сульфатации может произойти необратимая потеря емкости.

Разряд постоянным током (Ампер, 25°C)

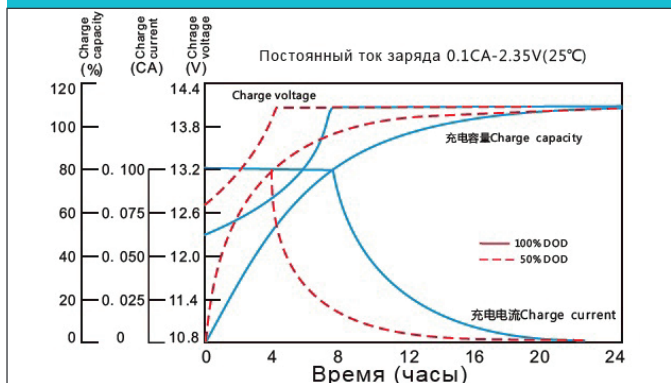
Кон. напр./ Время	5 мин	15 мин	30 мин	1 ч	2 ч	3 ч	5 ч	8 ч	10 ч	20 ч
1.60В	324	172	105	61.2	35.1	25.5	17.1	11.2	9.45	4.96
1.65В	314	167	103	60.8	34.9	25.2	16.9	11.1	9.36	4.94
1.70В	301	163	101	60.4	34.7	24.9	16.7	11.0	9.27	4.91
1.75В	277	158	100	59.5	34.1	24.6	16.6	11.0	9.18	4.89
1.80В	248	147	95.9	58.0	33.5	24.4	16.1	10.9	9.00	4.86
1.85В	211	131	87.5	53.7	31.8	23.0	15.3	10.4	8.82	4.78

Разряд постоянной мощностью (Ватт/эл-т, 25°C)

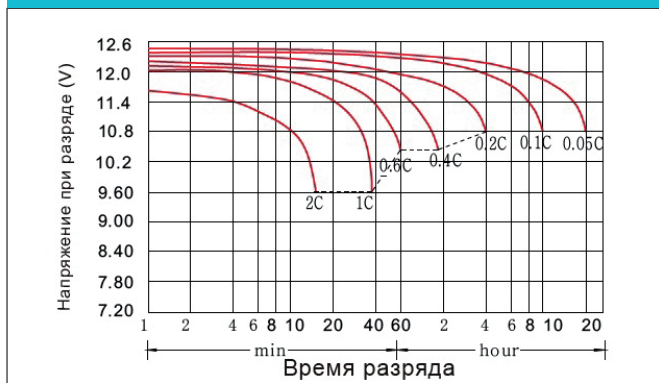
Кон. напр./ Время	5 мин	15 мин	30 мин	1 ч	2 ч	3 ч	5 ч	8 ч	10 ч	20 ч
1.60В	542	303	189	116	66.4	48.5	32.4	21.8	18.2	9.82
1.65В	522	298	188	115	66.2	47.8	32.2	21.6	18.0	9.77
1.70В	519	294	188	114	65.9	47.6	32.0	21.6	17.8	9.73
1.75В	484	292	187	113	65.6	47.3	31.8	21.4	17.6	9.60
1.80В	444	277	182	112	65.4	47.1	31.4	21.2	17.5	9.64
1.85В	397	247	167	104	62.4	44.8	30.0	20.5	17.2	9.54

Производитель оставляет за собой право вносить изменения.

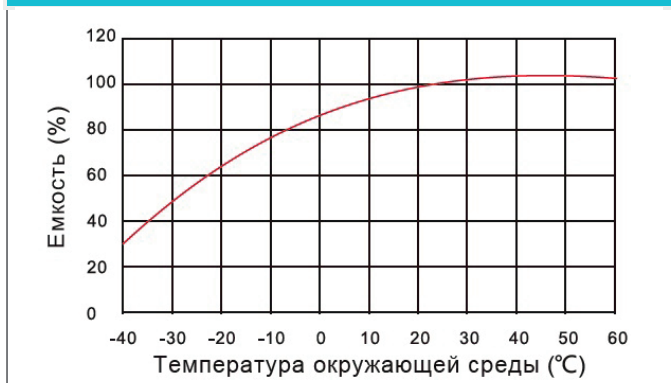
Характеристики заряда



Характеристики разряда (25°C)



Влияние температуры на емкость



Влияние глубины разряда на срок службы



Кривые саморазряда



Кривые зависимости напряжения холостого хода от емкости

