



NANO
CARBON



HIGHEST
CYCLICALITY



FAST CHARGE
CAPABILITY

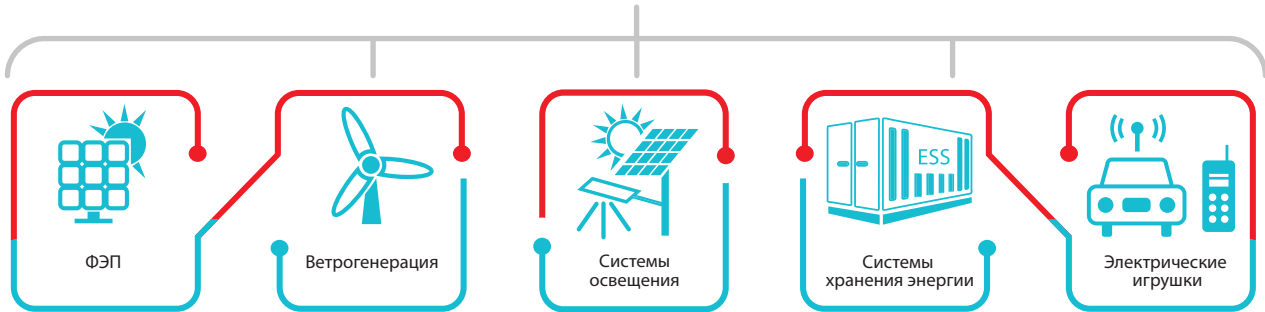
СВИНЦОВО-УГЛЕРОДНЫЕ АККУМУЛЯТОРНЫЕ БАТАРЕИ

VRC 2-3000

ОСНОВНЫЕ ПРЕИМУЩЕСТВА

- Отрицательная пластина из свинцово-углеродного композита, что улучшает характеристики батареи.
- Длительный срок службы, отличная способность восстановления после глубокого разряда.
- Возможность заряда повышенным током.
- Возможность мгновенного высокотоккового разряда.
- Высокая производительность при высоких и низких температурах.
- Технология прецизионной герметизации.

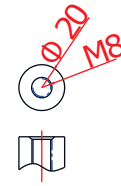
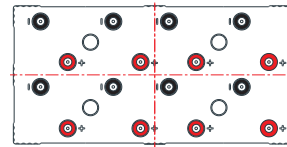
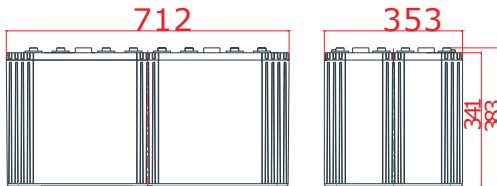
СФЕРЫ ПРИМЕНЕНИЯ



РАЗМЕРЫ

712(Д)х353(Ш)х341(В)х383(ВП)

ТЕРМИНАЛЫ ПОД БОЛТ: М8



Номинальное напряжение	Номинальная ёмкость (10HR)	Размеры				Вес ±2%	Внутреннее сопротивление (в заряженном виде)	Клеммы
		Д	Ш	В	ПВ			
2В	3000Ач	712±2мм	353±2мм	341±2мм	383±2мм	192 кг	≈0.11 мΩ	M8

СПЕЦИФИКАЦИЯ

Номинальная ёмкость

10-ти часовой разряд (300А to 1.8V)	3000 Ач
3-ти часовой разряд (777А to 1.8V)	2331 Ач
1 часовой разряд (1744А to 1.75V)	1744 Ач

Диапазон рабочих температур

Разряд	-20 ~60 °С
Хранение	-20 ~50 °С
Заряд	-20 ~50 °С

Зависимость ёмкости от температуры

40°С(104°F)	102%
25°С(77°F)	100%
0°С(32°F)	85%

Максимальный ток заряда 900А (рекомендуемый 300-450А)

Циклический режим

Напряжение заряда в циклическом режиме 2.40-2.50В при 25 °
Коэффициент температурной компенсации зарядного напряжения -5 мВ / °С

Буферный режим

Напряжение заряда в циклическом режиме 2.23-2.27В при 25 °
Коэффициент температурной компенсации зарядного напряжения -3 мВ / °С

Максимальный ток разряда 24000А (5 СЕК)

Саморазряд - не более 3% в месяц при 25°С

⚠️ ПРИМЕЧАНИЕ: Аккумулятор необходимо зарядить по истечении 6 месяцев хранения, в противном случае в результате сульфатации может произойти необратимая потеря емкости.

Разряд постоянным током (Ампер, 25°C)

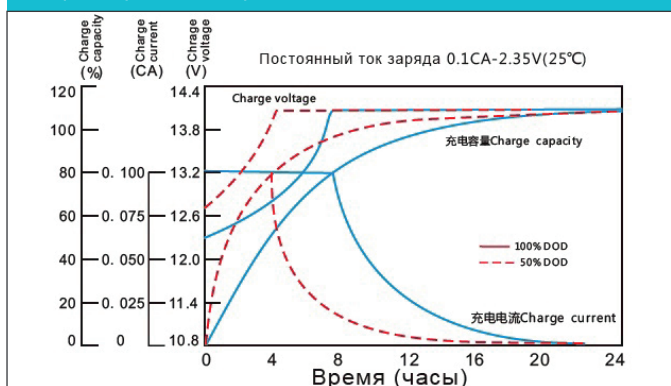
Кон. напр./ Время	30 мин	1 ч	2 ч	3 ч	5 ч	8 ч	10 ч	20 ч
1.60В	3258	2019	1190	873	588	399	328	176
1.65В	3057	1916	1163	852	573	393	325	174
1.70В	2871	1830	1120	827	569	387	320	171
1.75В	2668	1744	1080	802	553	382	316	169
1.80В	2496	1634	1022	777	540	375	300	165
1.85В	2226	1487	952	737	521	364	299	160

Разряд постоянной мощностью (Ватт/эл-т, 25°C)

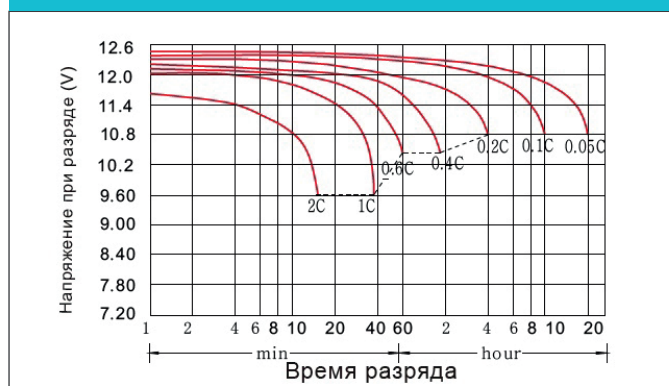
Кон. напр./ Время	30 мин	1 ч	2 ч	3 ч	5 ч	8 ч	10 ч	20 ч
1.60В	5954	4161	2500	1835	1242	842	694	371
1.65В	5723	3845	2420	1768	1203	828	679	363
1.70В	5492	3662	2330	1701	1181	810	658	352
1.75В	5304	3519	2245	1635	1150	780	649	347
1.80В	5117	3314	2141	1580	1117	760	638	342
1.85В	4551	3064	1957	1497	1068	735	614	328

Производитель оставляет за собой право вносить изменения.

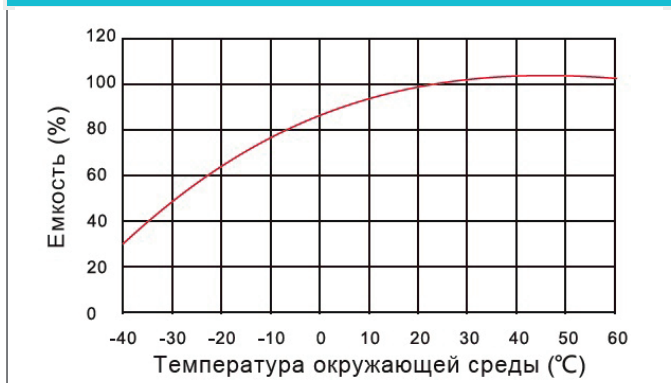
Характеристики заряда



Характеристики разряда (25°C)



Влияние температуры на емкость



Влияние глубины разряда на срок службы



Кривые саморазряда



Кривые зависимости напряжения холостого хода от емкости

