



NANO
CARBON



HIGHEST
CYCLICALITY



FAST CHARGE
CAPABILITY

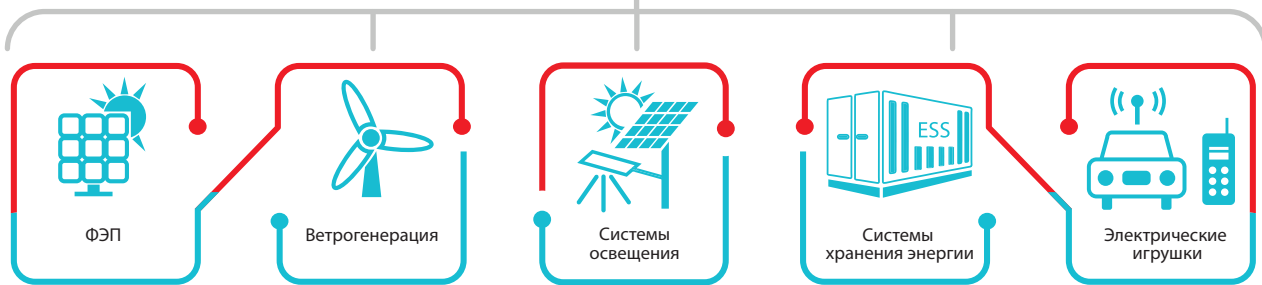
СВИНЦОВО-УГЛЕРОДНЫЕ АККУМУЛЯТОРНЫЕ БАТАРЕИ

VRC 2-1000

ОСНОВНЫЕ ПРЕИМУЩЕСТВА

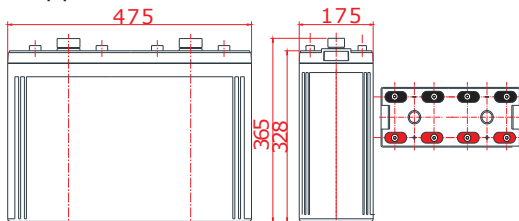
- Отрицательная пластина из свинцово-углеродного композита, что улучшает характеристики батареи.
- Длительный срок службы, отличная способность восстановления после глубокого разряда.
- Возможность заряда повышенным током.
- Возможность мгновенного высокотоккового разряда.
- Высокая производительность при высоких и низких температурах.
- Технология прецизионной герметизации.

СФЕРЫ ПРИМЕНЕНИЯ

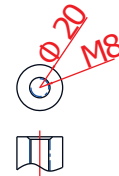


РАЗМЕРЫ

475(Д)х175(Ш)х365(В)х328(ВП)



ТЕРМИНАЛЫ ПОД БОЛТ: М8



| Номинальное напряжение | Номинальная ёмкость (10HR) | Размеры | | | | Вес ±2% | Внутреннее сопротивление (в заряженном виде) | Клеммы |
|------------------------|----------------------------|---------|---------|---------|---------|---------|--|--------|
| | | Д | Ш | В | ПВ | | | |
| 2В | 1000Ач | 475±2мм | 175±2мм | 328±2мм | 365±2мм | 65.1 кг | ≈0.19 мΩ | M8 |

СПЕЦИФИКАЦИЯ

Номинальная ёмкость

| | |
|-------------------------------------|---------|
| 10-ти часовой разряд (100А to 1.8V) | 1000 Ач |
| 3-ти часовой разряд (259А to 1.8V) | 777 Ач |
| 1 часовой разряд (581А to 1.75V) | 851 Ач |

Диапазон рабочих температур

| | |
|----------|------------|
| Разряд | -20 ~60 °С |
| Хранение | -20 ~50 °С |
| Заряд | -20 ~50 °С |

Зависимость ёмкости от температуры

| | |
|-------------|------|
| 40°С(104°F) | 102% |
| 25°С(77°F) | 100% |
| 0°С(32°F) | 85% |

Максимальный ток заряда 300А (рекомендуемый 100-150А)

Циклический режим

Напряжение заряда в циклическом режиме 2.40-2.50В при 25 °
Коэффициент температурной компенсации зарядного напряжения -5 мВ / °С

Буферный режим

Напряжение заряда в циклическом режиме 2.23-2.27В при 25 °
Коэффициент температурной компенсации зарядного напряжения -3 мВ / °С

Максимальный ток разряда 10000А (5 СЕК)

Саморазряд - не более 3% в месяц при 25°С

⚠️ ПРИМЕЧАНИЕ: Аккумулятор необходимо зарядить по истечении 6 месяцев хранения, в противном случае в результате сульфатации может произойти необратимая потеря емкости.

Разряд постоянным током (Ампер, 25°C)

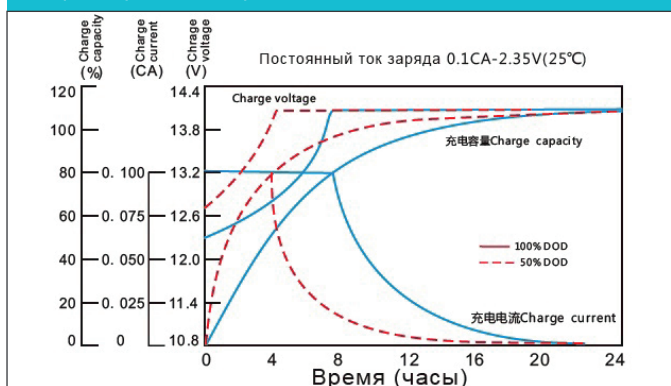
| Кон. напр./ Время | 5 мин | 15 мин | 30 мин | 1 ч | 2 ч | 3 ч | 5 ч | 8 ч | 10 ч | 20 ч |
|----------------------|-------|--------|--------|-----|-----|-----|-----|-----|------|-------|
| 1.60В | 2125 | 1466 | 1086 | 673 | 397 | 291 | 196 | 133 | 109 | 58.5 |
| 1.65В | 1963 | 1367 | 1019 | 639 | 388 | 284 | 191 | 131 | 108 | 528.0 |
| 1.70В | 1835 | 1282 | 957 | 610 | 373 | 276 | 190 | 129 | 107 | 57.1 |
| 1.75В | 1749 | 1213 | 889 | 581 | 360 | 267 | 184 | 127 | 105 | 56.3 |
| 1.80В | 1628 | 1144 | 832 | 545 | 341 | 259 | 180 | 125 | 100 | 55.0 |
| 1.85В | 1489 | 1014 | 742 | 496 | 317 | 246 | 174 | 121 | 99.7 | 53.4 |

Разряд постоянной мощностью (Ватт/эл-т, 25°C)

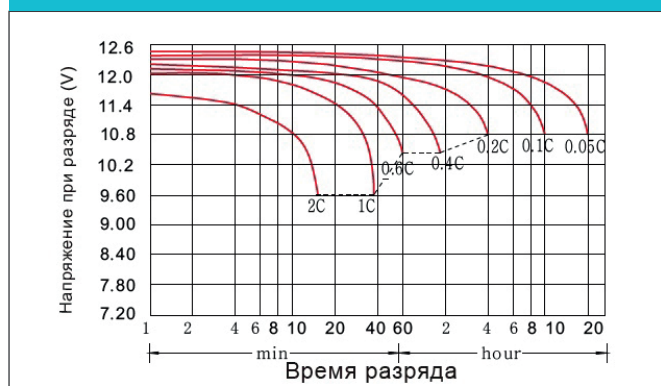
| Кон. напр./ Время | 5 мин | 15 мин | 30 мин | 1 ч | 2 ч | 3 ч | 5 ч | 8 ч | 10 ч | 20 ч |
|----------------------|-------|--------|--------|------|-----|-----|-----|-----|------|------|
| 1.60В | 3612 | 2493 | 1985 | 1387 | 833 | 612 | 414 | 281 | 231 | 124 |
| 1.65В | 3435 | 4392 | 1908 | 1282 | 807 | 589 | 401 | 276 | 226 | 121 |
| 1.70В | 3303 | 2307 | 1831 | 1221 | 777 | 567 | 394 | 270 | 219 | 117 |
| 1.75В | 3200 | 2221 | 1768 | 1173 | 748 | 545 | 383 | 260 | 216 | 116 |
| 1.80В | 3112 | 2117 | 1706 | 1105 | 714 | 527 | 372 | 253 | 213 | 114 |
| 1.85В | 2829 | 1928 | 1517 | 1021 | 652 | 499 | 356 | 245 | 205 | 109 |

Производитель оставляет за собой право вносить изменения.

Характеристики заряда



Характеристики разряда (25°C)



Влияние температуры на емкость



Влияние глубины разряда на срок службы



Кривые саморазряда



Кривые зависимости напряжения холостого хода от емкости

