



NANO CARBON



HIGHEST CYCLICALITY



FAST CHARGE CAPABILITY

СВИНЦОВО-УГЛЕРОДНЫЕ АККУМУЛЯТОРНЫЕ БАТАРЕИ

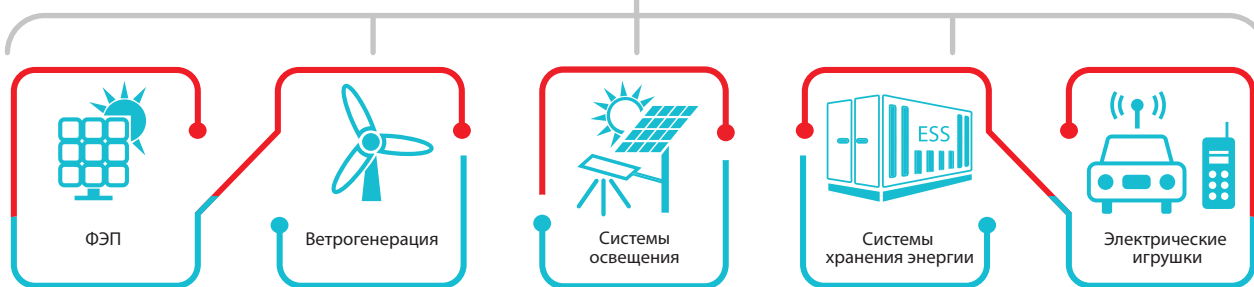
VRC 12-250



ОСНОВНЫЕ ПРЕИМУЩЕСТВА

- Отрицательная пластина из свинцово-углеродного композита, что улучшает характеристики батареи.
- Длительный срок службы, отличная способность восстановления после глубокого разряда.
- Возможность заряда повышенным током.
- Возможность мгновенного высокотоккового разряда.
- Высокая производительность при высоких и низких температурах.
- Технология прецизионной герметизации.

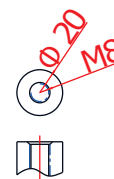
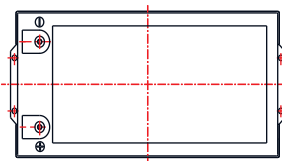
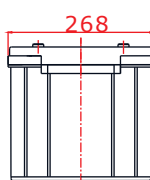
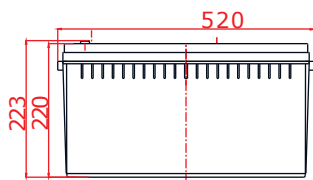
СФЕРЫ ПРИМЕНЕНИЯ



520 (Д)х268(Ш)х220(В)х223(ВП)

РАЗМЕРЫ

ТЕРМИНАЛЫ ПОД БОЛТ: М8



Номинальное напряжение	Номинальная ёмкость (10HR)	Размеры				Вес ±2%	Внутреннее сопротивление (в заряженном виде)	Клеммы
		Д	Ш	В	ВП			
12В	250Ач	520±2мм	268±2мм	220±2мм	223±2мм	71 кг	≈2.70 мΩ	M8

СПЕЦИФИКАЦИЯ

Номинальная ёмкость

10-ти часовой разряд (25.0A to 10.8V)	250 Ач
3-ти часовой разряд (67.8A to 10.8V)	203 Ач
1 часовой разряд (165A to 10.5V)	165 Ач

Диапазон рабочих температур

Разряд	-20 ~60 °С
Хранение	-20 ~50 °С
Заряд	-20 ~50 °С

Зависимость ёмкости от температуры

40°С(104°F)	102%
25°С(77°F)	100%
0°С(32°F)	85%

Максимальный ток заряда 75.0А (рекомендуемый 25.0~50.0А)

Циклический режим

Напряжение заряда в циклическом режиме 14.40 до 15.00 В при 25 °
Коэффициент температурной компенсации зарядного напряжения -30 мВ / °С

Буферный режим

Напряжение заряда в циклическом режиме 13.50 до 13.80 В при 25 °
Коэффициент температурной компенсации зарядного напряжения -18 мВ / °С

Максимальный ток разряда 3000А (5 СЕК)

Саморазряд - не более 3% в месяц при 25°С

ПРИМЕЧАНИЕ: Аккумулятор необходимо зарядить по истечении 6 месяцев хранения, в противном случае в результате сульфатации может произойти необратимая потеря емкости.

Разряд постоянным током (Ампер, 25°C)

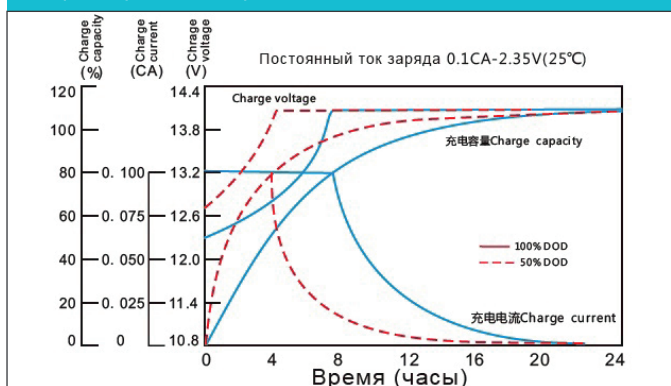
Кон. напр./ Время	5 мин	15 мин	30 мин	1 ч	2 ч	3 ч	5 ч	8 ч	10 ч	20 ч
1.60В	898	483	293	170	97.5	70.8	47.5	31.3	26.3	13.8
1.65В	870	468	288	169	97.0	70.0	47.0	31.0	26.0	13.7
1.70В	838	458	283	168	96.3	69.0	46.5	30.8	25.8	13.6
1.75В	770	443	280	165	94.8	68.3	46.0	30.5	25.5	13.6
1.80В	690	413	270	161	93.0	67.8	44.8	30.3	25.0	13.5
1.85В	615	368	246	149	88.3	63.8	42.5	29.0	24.5	13.3

Разряд постоянной мощностью (Ватт/эл-т, 25°C)

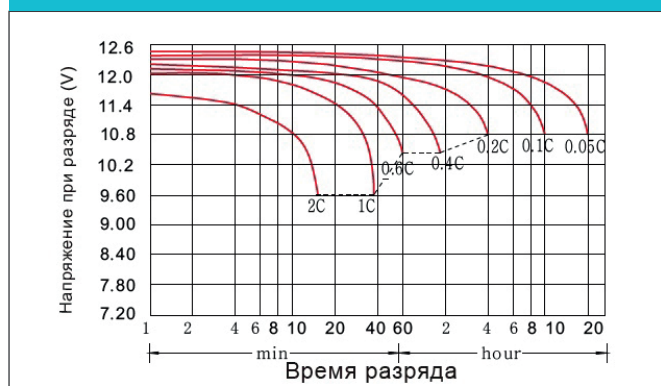
Кон. напр./ Время	5 мин	15 мин	30 мин	1 ч	2 ч	3 ч	5 ч	8 ч	10 ч	20 ч
1.60В	1508	850	533	323	184	135	90.0	60.5	50.5	27.3
1.65В	1450	835	528	320	184	133	89.5	60.0	50.0	27.3
1.70В	1443	825	528	318	183	132	88.8	59.8	49.5	27.0
1.75В	1345	820	525	315	182	132	88.3	59.3	49.0	27.0
1.80В	1235	775	513	313	182	131	87.3	58.8	48.5	26.8
1.85В	1103	693	470	290	174	125	83.5	57.0	47.8	26.5

Производитель оставляет за собой право вносить изменения.

Характеристики заряда



Характеристики разряда (25°C)



Влияние температуры на емкость



Влияние глубины разряда на срок службы



Кривые саморазряда



Кривые зависимости напряжения холостого хода от емкости

