



NANO
CARBON



HIGHEST
CYCLICALITY



FAST CHARGE
CAPABILITY

СВИНЦОВО-УГЛЕРОДНЫЕ АККУМУЛЯТОРНЫЕ БАТАРЕИ

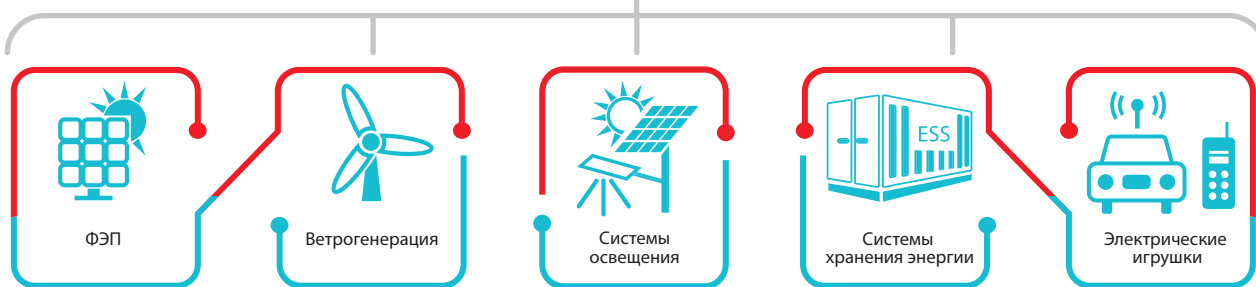
VRC 12-120

ОСНОВНЫЕ ПРЕИМУЩЕСТВА

- Отрицательная пластина из свинцово-углеродного композита, что улучшает характеристики батареи.
- Длительный срок службы, отличная способность восстановления после глубокого разряда.
- Возможность заряда повышенным током.
- Возможность мгновенного высокотоккового разряда.
- Высокая производительность при высоких и низких температурах.
- Технология прецизионной герметизации.



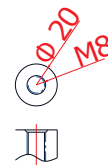
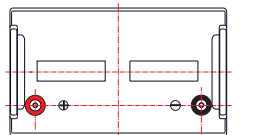
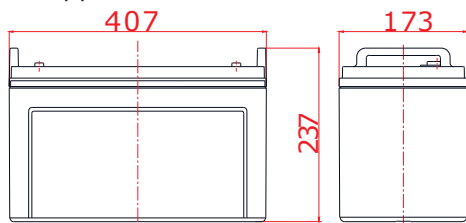
СФЕРЫ ПРИМЕНЕНИЯ



РАЗМЕРЫ

407 (Д)х173(Ш)х237(В)х237(ВП)

ТЕРМИНАЛЫ ПОД БОЛТ: М8



Номинальное напряжение	Номинальная ёмкость (10HR)	Размеры				Вес ±2%	Внутреннее сопротивление (в заряженном виде)	Клеммы
		Д	Ш	В	ПВ			
12В	120Ач	407±2мм	173±2мм	237±2мм	237±2мм	37.2 кг	≈4.10 мΩ	M8

СПЕЦИФИКАЦИЯ

Номинальная ёмкость		Максимальный ток заряда 36.0А (рекомендуемый 12.0-24.0А)
10-ти часовой разряд (12.0А to 10.8V)	120.0 Ач	Циклический режим Напряжение заряда в циклическом режиме 14.40 до 15.00 В при 25 ° Коэффициент температурной компенсации зарядного напряжения -30 мВ / °С
3-ти часовой разряд (32.5А to 10.8V)	97.5 Ач	
1 часовой разряд (79.3А to 10.5 V)	79.3 Ач	
Диапазон рабочих температур		Буферный режим Напряжение заряда в циклическом режиме 13.50 до 13.80 В при 25 ° Коэффициент температурной компенсации зарядного напряжения -18 мВ / °С
Разряд	-20 ~60 °С	Максимальный ток разряда 1440А (5 СЕК)
Хранение	-20 ~50 °С	
Заряд	-20 ~50 °С	Саморазряд - не более 3% в месяц при 25°С
Зависимость ёмкости от температуры		ПРИМЕЧАНИЕ: Аккумулятор необходимо зарядить по истечении 6 месяцев хранения, в противном случае в результате сульфатации может произойти необратимая потеря емкости.
40°С(104°Ф)	102%	
25°С(77°Ф)	100%	
0°С(32°Ф)	85%	

Разряд постоянным током (Ампер, 25°C)

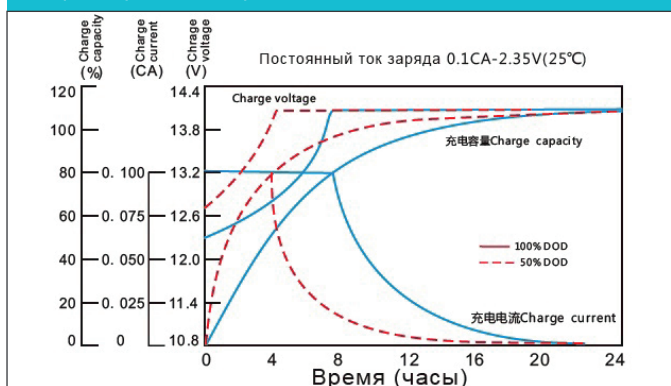
Кон. напр./ Время	5 мин	15 мин	30 мин	1 ч	2 ч	3 ч	5 ч	8 ч	10 ч	20 ч
1.60В	431	232	140	81.6	46.8	34.0	22.8	15.0	12.6	6.61
1.65В	418	224	138	81.1	46.6	33.6	22.6	14.9	12.5	6.58
1.70В	402	220	136	80.5	46.2	33.1	22.3	14.8	12.4	6.54
1.75В	370	212	134	79.3	45.5	32.8	22.1	14.6	12.2	6.52
1.80В	331	198	130	77.3	44.6	32.5	21.5	14.5	12.0	6.48
1.85В	295	176	118	71.6	42.4	30.6	20.4	13.9	11.8	6.37

Разряд постоянной мощностью (Ватт/эл-т, 25°C)

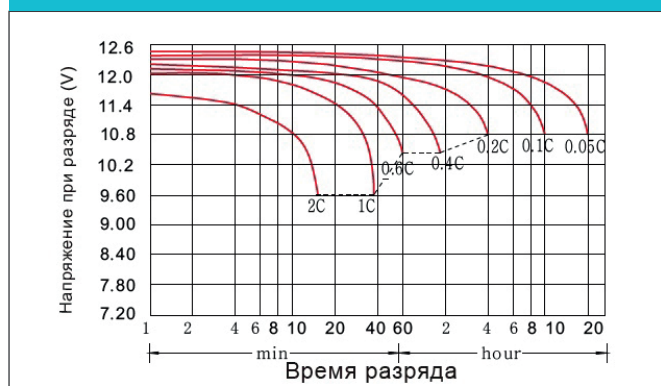
Кон. напр./ Время	5 мин	15 мин	30 мин	1 ч	2 ч	3 ч	5 ч	8 ч	10 ч	20 ч
1.60В	724	408	256	155	88.4	64.6	43.2	29.0	24.2	13.1
1.65В	696	401	253	154	88.2	63.8	43.0	28.8	24.0	13.1
1.70В	692	396	253	152	87.8	63.5	42.6	28.7	23.8	13.0
1.75В	646	394	252	151	87.4	63.1	42.4	28.4	23.5	13.0
1.80В	593	372	246	150	87.2	62.9	41.9	28.2	23.3	12.8
1.85В	529	332	226	139	83.3	59.8	40.1	27.4	22.9	12.7

Производитель оставляет за собой право вносить изменения.

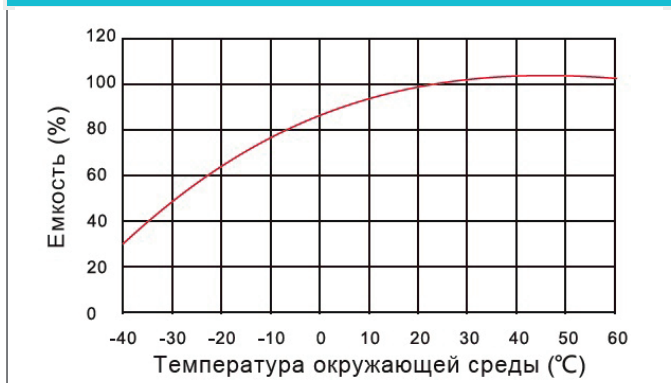
Характеристики заряда



Характеристики разряда (25°C)



Влияние температуры на емкость



Влияние глубины разряда на срок службы



Кривые саморазряда



Кривые зависимости напряжения холостого хода от емкости

